

社会福祉法人 千寿会
特別養護老人ホーム

別府石垣園

BEPPU ISHIGAKIEN



特別養護老人ホーム別府石垣園



千寿会理念
健康で喜びと
安らぎを与え
生きがいと
自立自助を援助する

当園は、中部中学通りと幸通りが交差する別府石垣西という、至極交通至便な住宅地にあり、当園の近隣には医療機関や商業施設が豊富に揃っており、また石垣西近隣は幼稚園から高校まである学園の町でもあります。ご利用者は勿論ご家族様にとりましても利便性を満喫できると思います。



ユニットケア理念
その人らしさを支え、
寄り添うケアを
実践します。

特別養護老人ホーム別府石垣園は、地上4階建て鉄筋コンクリート造、利用定員29名(ユニット型個室29室・5ユニット)の施設です。また、ショートステイサービス(利用定員8名)を併設しております。当園ではユニットケアを採用しており、5~6名で1ユニットを形成し、「我が家」感を味わえる空間を目指し、ゆったりとした時の流れの中でありのままに自分らしく暮らせる場所を提供していきます。

施設のご紹介



■居室

ベッドとトイレが備え付け
です。



■フロアー

奥行を感じるができます。



■共有スペース①

ご自宅のリビングにいるよう
にお過ごしてください。



■共有キッチン

家庭的な雰囲気です、すぐ近
くでお茶などをご用意しま
す。



■共有スペース②

各ユニットで、壁紙や、家具
の配置を変えることで、雰
囲気を変えています。



■ショートステイ専用ユニッ ト

短期ショート、長期ショ
ートの受け入れを可能とし
ています。



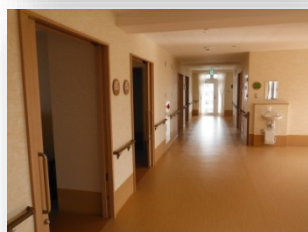
■洗面台

各居室に専用洗面台も設
置しておりますので、整容、
洗面もお部屋で行えます。



■送迎車

ストレッチャー、車椅子対応
の送迎車です。



■バリアフリー

フロアーだけでなく、全館バ
リアフリーでご移動いただけ
ます。



■特殊浴槽①

寝たきりの方でも入浴可能
浴槽です。



■眺望

海側、山側異なった眺望を
楽しんでいただけます。



■特殊浴槽②

座位で入浴を楽しみたい方
の為、座位での介助浴が可
能な浴槽です。

施設・サービスへのお問い合わせは

特別養護老人ホーム別府石垣園

TEL 0977-25-1688(代表)

<月曜～日曜 AM8:30～PM5:30>

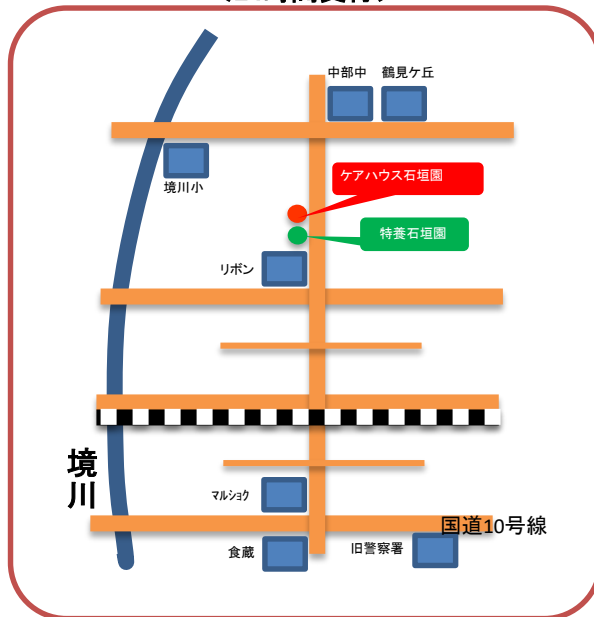
(時間外への対応も致します)

Fax 0977-25-1693

E-mail senjukai.ishigakien@gmail.com

Facebook <https://www.facebook.com/senjukai.ishigakien/>

<24時間受付>



社会福祉法人
千寿会

別府市石垣西2丁目1番31号

ケアハウス 別府石垣園

TEL 0977-25-1688 Fax0977-25-1693

ケアハウス 別府石垣園

TEL 0977-25-1688

特別養護老人ホーム 別府石垣園

TEL 0977-25-1688

デイサービスセンター 別府石垣園

TEL0977-25-3200